



**КОМИТЕТ ИМУЩЕСТВЕННЫХ ОТНОШЕНИЙ
АДМИНИСТРАЦИИ ПЕРМСКОГО МУНИЦИПАЛЬНОГО ОКРУГА**

РЕШЕНИЕ

о размещении объектов № 2144

Пермский край
Пермский округ

31.08.2023

Комитет имущественных отношений администрации Пермского муниципального округа разрешает Публичному акционерному обществу «Россети Урала» (ИНН 6671163413, ОГРН 1056604000970, почтовый адрес: 620026, г. Екатеринбург, ул. Мамина Сибиряка, д. 140)

размещение объекта: «строительство КТПП 10/0,4 кВ с оборудованием учета э/э, КЛ 10 кВ для электроснабжение нежилого здания по адресу: Пермский край, Пермский район, Двуреченское с/п, п. Ферма, ул. Трубная, 1а (кад. номер зем. участка 59:32:0370003:4649)»

на землях государственная собственность на которые не разграничена.
на срок бессрочно.

Местоположение: 59:32:0370003:5482-Пермский край, Пермский муниципальный округ, п. Ферма.

Приложение: схема предполагаемых к использованию земель или земельных участков.

Особые условия использования:

1) При установке опор электросетевого хозяйства учесть параметры ширины проезда улично-дорожной сети, во избежание сужения полосы отвода дороги. Установить опоры на расстоянии не более 2 метров от границ земельного участка.

2) При условии получения разрешения на производство земляных работ.

Председатель комитета
имущественных отношений администрации
Пермского муниципального округа



Е.А. Демидова

(подпись, печать)

Схема предполагаемых к использованию земель или части земельного участка

Объект: Строительство КТПП 10/0,4 кВ с оборудованием учета э/э, КЛ 10 кВ для электроснабжения нежилого здания по адресу:

Пермский край, Пермский район, Двуреченское с/п, п. Ферма, ул. Трубная, 1а (кад. номер зем. участка 59:32:0370003:4649)

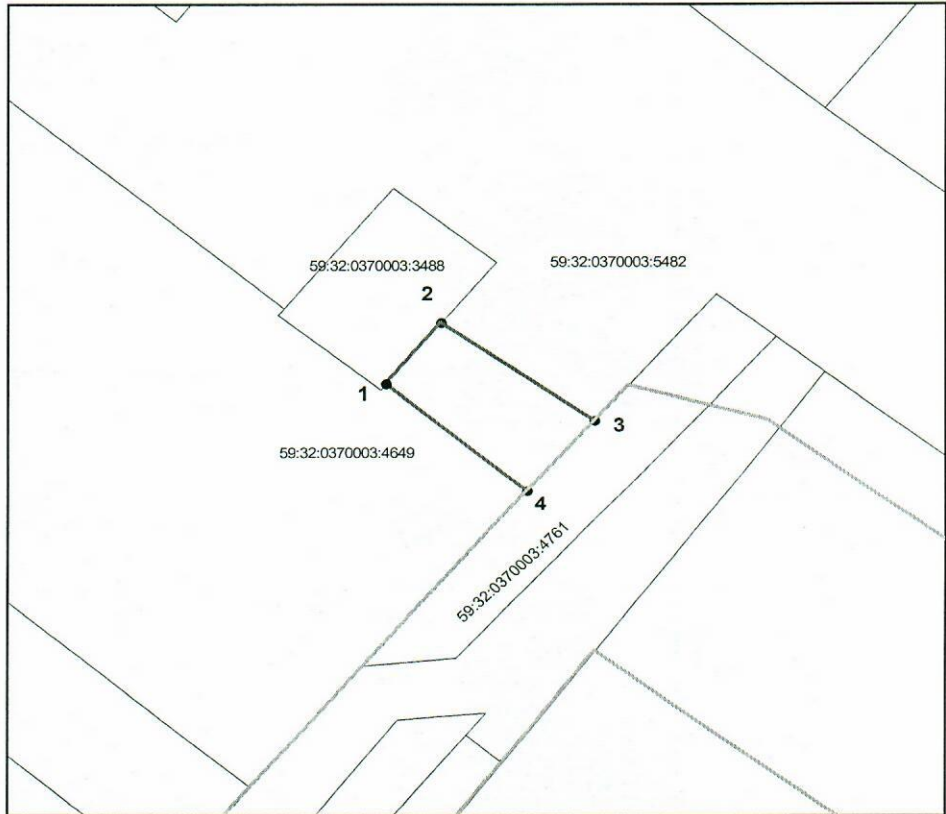
Местоположение: 59:32:0370003:5482-Пермский край, Пермский муниципальный округ, п. Ферма

Площадь земель или части земельного участка, кв.м: 73

Категория земель: КН 59:32:0370003:5482-Земли населенных пунктов

Вид разрешенного использования: КН 59:32:0370003:5482-Улично-дорожная сеть

Каталог координат, м		
точки грани	X	Y
1	506437,25	2235662,13
2	506441,61	2235665,67
3	506434,63	2235675,50
4	506429,57	2235671,19



Масштаб 1:500

Описание границ смежных землепользователей:

от точки 1 до точки 2 участок КН 59:32:0370003:3488
от точки 2 до точки 3 участок КН 59:32:0370003:5482
от точки 3 до точки 4 участок КН 59:32:0370003:5483
от точки 4 до точки 1 участок КН 59:32:0370003:4649

Условные обозначения:

- вновь образованная часть границы земельного участка
- существующая часть границы, имеющиеся в ГКН сведения о которой достаточны для определения ее местоположения
- граница кадастрового квартала
- зона с особыми условиями использования территорий
- граница населенного пункта
- обозначение ОКС по сведениям ГКН
- 59:32:3020001 - номер кадастрового квартала
- 59:32:3020001:530 - номер учтенного земельного участка

Заявитель: ПАО "Россети Урал"

Владиминова А.Л. (по доверенности № ПЭ/430-2023 от 21.01.2023г.)

подпись